

Handleiding ESMO speciale rolluik motor

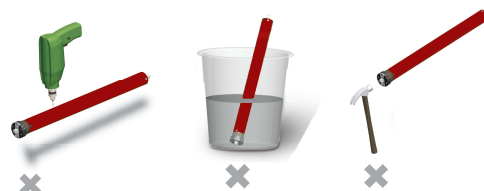
Type MRE45

Lees de handleiding alvorens u begint met de installatie. Als deze instructie niet wordt gevolgd, Kan dit leiden tot schade waarbij er geen aanspraak gemaakt kan worden op de garantie.

Waarschuwing:

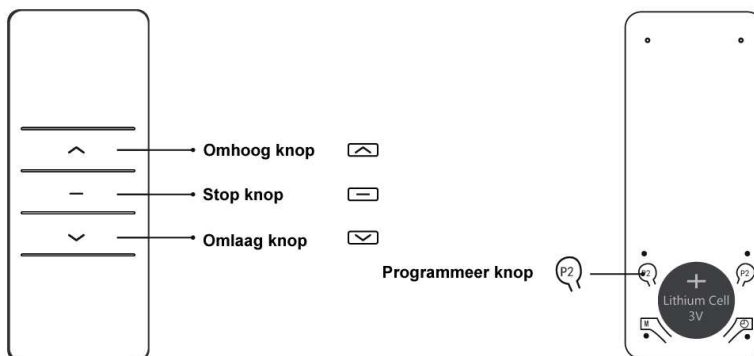
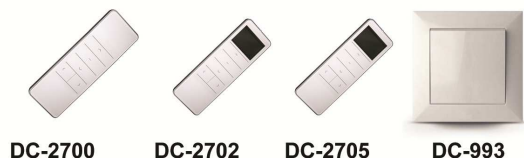
Kinderen kunnen de gevaren van deze elektrische apparatuur niet herkennen en mogen er daarom ook niet mee werken. **Het is belangrijk om deze handleiding nauwkeurig te volgen voor uw eigen veiligheid.**

1. Werk niet met de motor in vochtige omgevingen.
2. De motor dient correct te worden geïnstalleerd.
3. Houd de antenne in een goede conditie en kort deze niet in.
De antenne mag niet in aanraking komen met andere metalen onderdelen anders zal de werking verminderen.
4. De motor moet beschermd worden tegen directe vochtige invloeden.



Werkt met deze BREL zenders en schakelaar

Functies afstandbediening



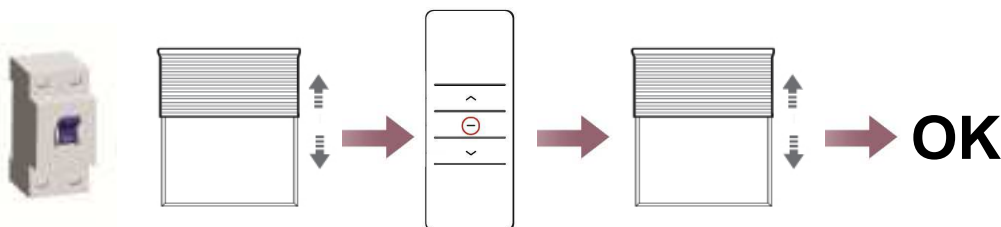
Technisch gegevens van de motor	MRE45-20	MRE45-40
• Draaimoment:	20 Nm	40 Nm
• Toerental:	15 RPM	15 RPM
• Stroom:	0,69 A	0,86 A
• Voltage motor:	230 V	230 V
• Vermogen:	161 W	188 W

Bedrading

5 draden: 220V/60Hz; 230V/50Hz

Geen 230V aansluiten! > Drukknop schakelaar

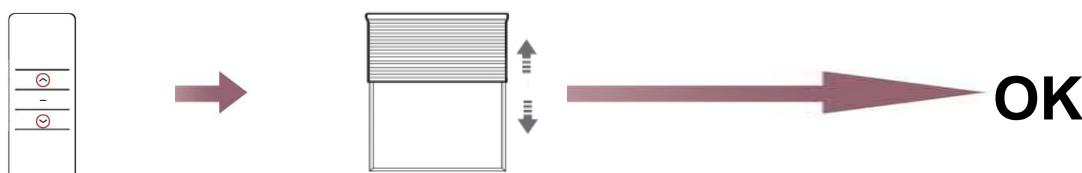


Stap 1 Het inlezen van de eerste zender in het geheugen van de motor*Als er geen eindposities zijn ingesteld, beweegt de motor alleen in de pulsbediening.***Spanning motor 1x ↑↓****STOP vasthouden totdat 2x ↑↓**

Zet spanning op de motor.
De motor beweegt heen en weer.

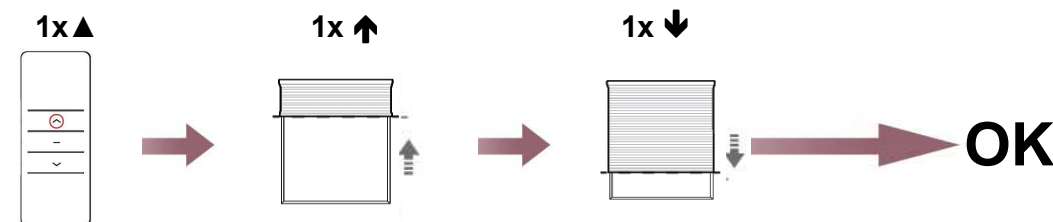
Houdt stop ingedrukt, totdat de motor
2x heen en weer beweegt en 3x piept.

De eerste zender staat in het geheugen.

*Nadat er stroom op de motor staat, binnen 10 seconden stop indrukken.***Stap 2 Een andere draairichting instellen***Alleen mogelijk als er geen eindpositie ingesteld zijn.***▲ ▼ tegelijk totdat 1x ↑↓**

Omhoog en omlaag tegelijk indrukken, totdat het product op en neer beweegt.

De draairichting is veranderd.

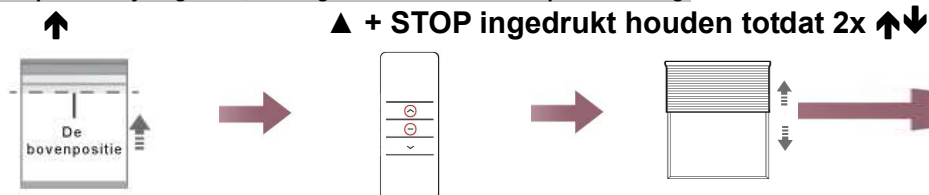
Stap 3A Het automatisch instellen van de eindpositie*Als er geen eindposities zijn ingesteld, beweegt de motor alleen in de pulsbediening.*

1x ▲
Druk op de
omhoog toets.

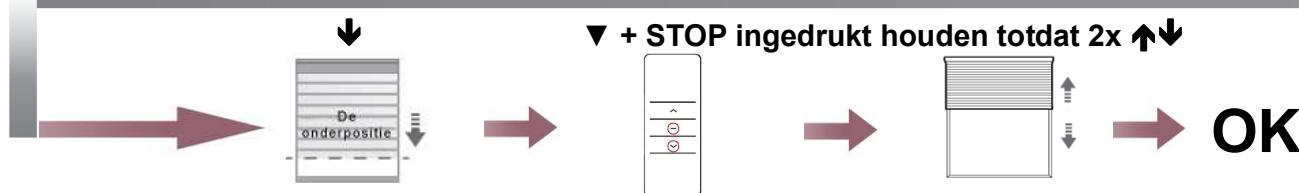
1x ↑
Het product gaat omhoog.
Het stopt bij weerstand.

1x ▼
Het product gaat automatisch
omlaag en stopt bij weerstand.

De onder-positie is ingesteld.

*Wanneer het rolluik 50 keer op en neer is geweest, controleert de motor de eindposities en zal deze zo nodig bijstellen.***Stap 3B Het handmatig instellen van de eindpositie***Als er geen eindposities zijn ingesteld, beweegt de motor alleen in de pulsbediening.*

Stel het product op de gewenste bovenste positie in. Houdt stop en omhoog ingedrukt, totdat de motor 2x heen en weer beweegt en 3x piept.

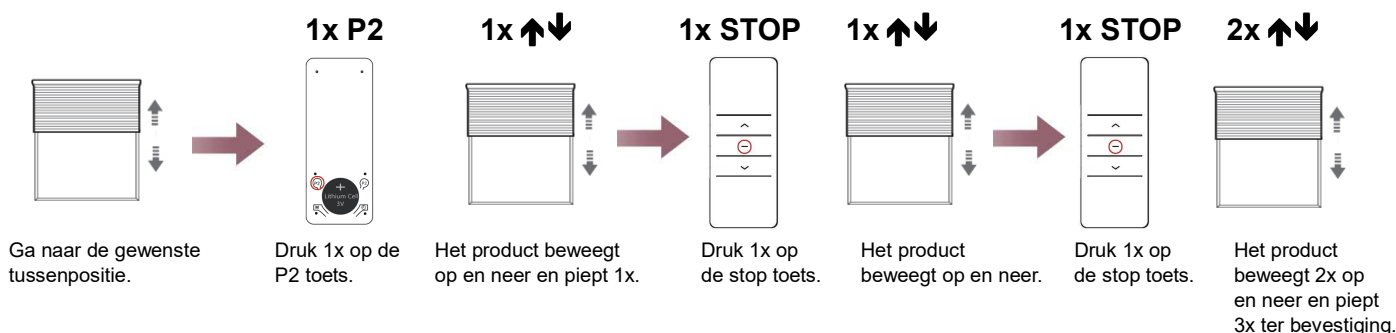


Stel het product op de gewenste onderste positie in.

Houdt stop en omlaag ingedrukt, totdat de motor 2x heen en weer beweegt en 3x piept.

Stap 4 Het instellen of veranderen van de tussenpositie

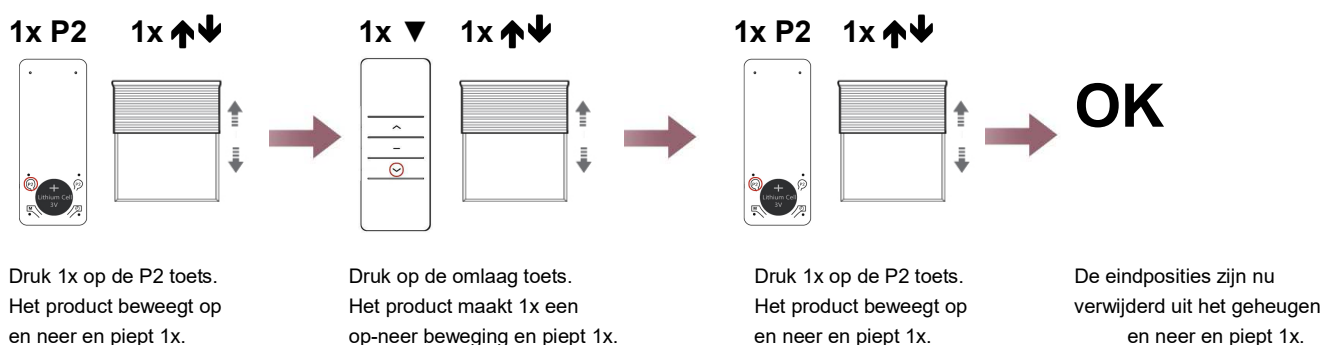
Indien u de stoptoets langer dan 3 sec. indrukt, zal de motor vanuit elke positie naar de tussenpositie bewegen.



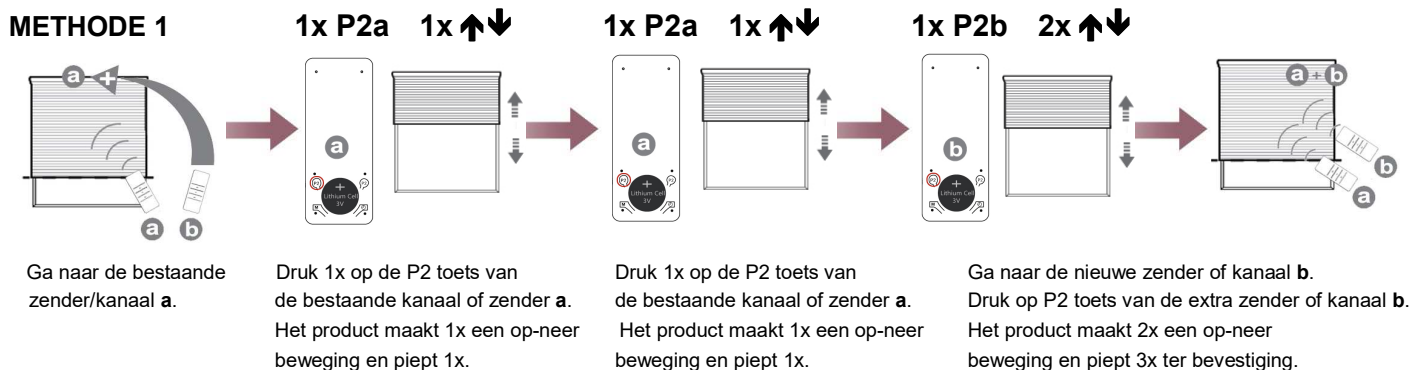
Als u de tussenpositie wilt verwijderen, moet u bovenstaande herhalen.

Extra instellingen

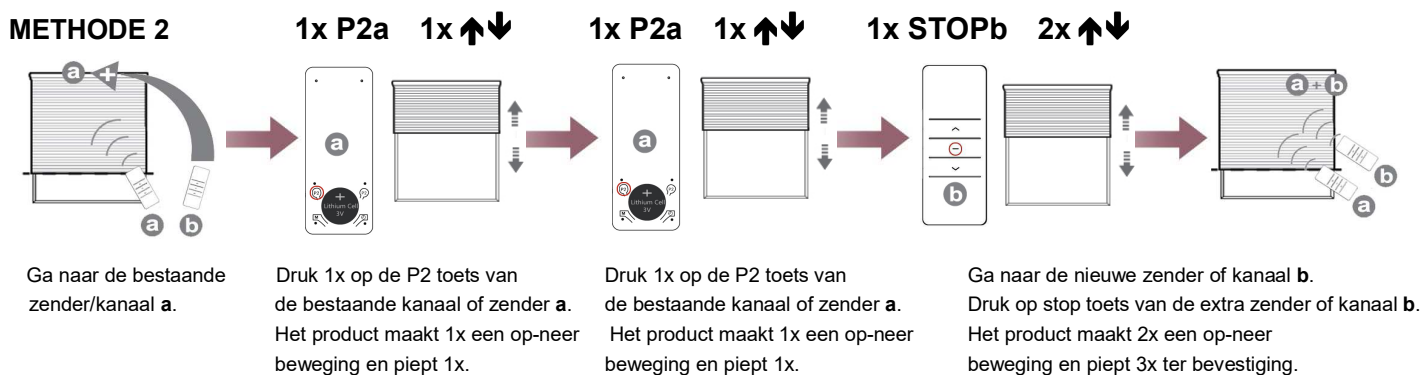
Optie A Het wissen van de eindpositie



Optie B Het inleren van meerdere zenders (Maximaal 20 zenders per ontvanger)

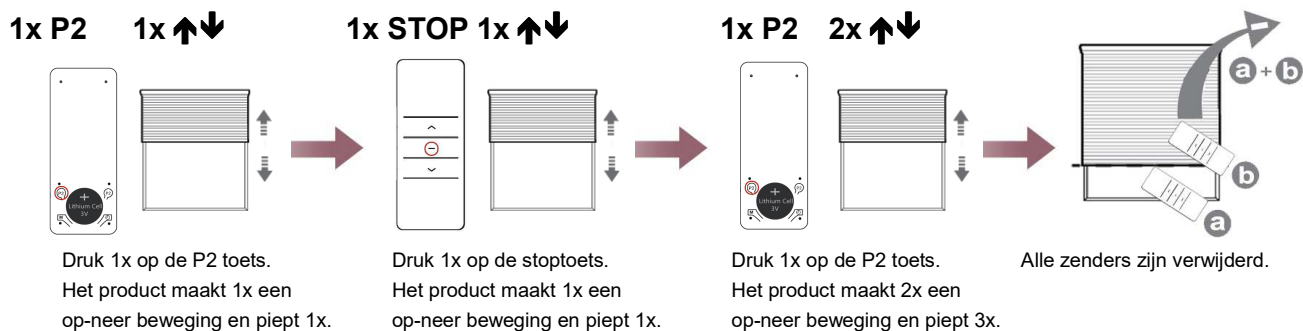


Als u een zender wilt verwijderen, moet u bovenstaande herhalen.

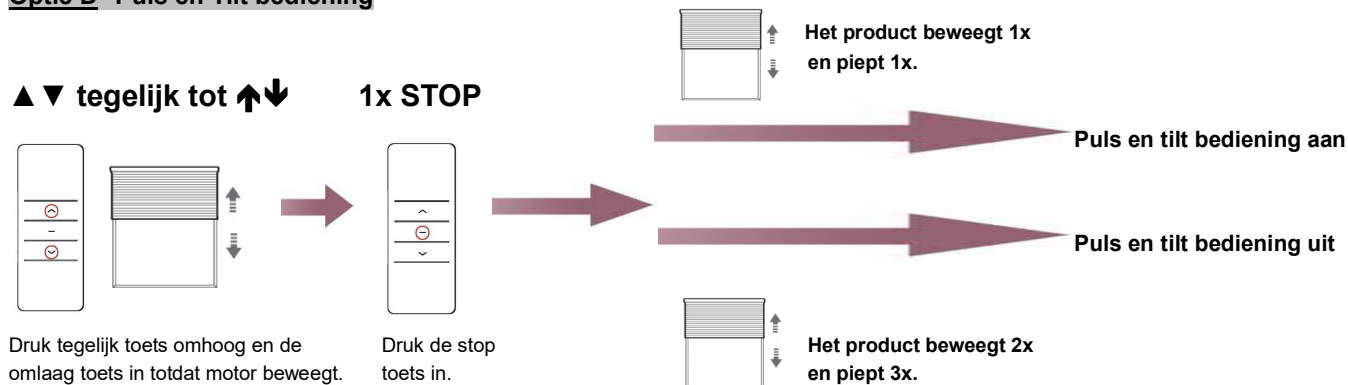


Als u een zender wilt verwijderen, moet u bovenstaande herhalen.

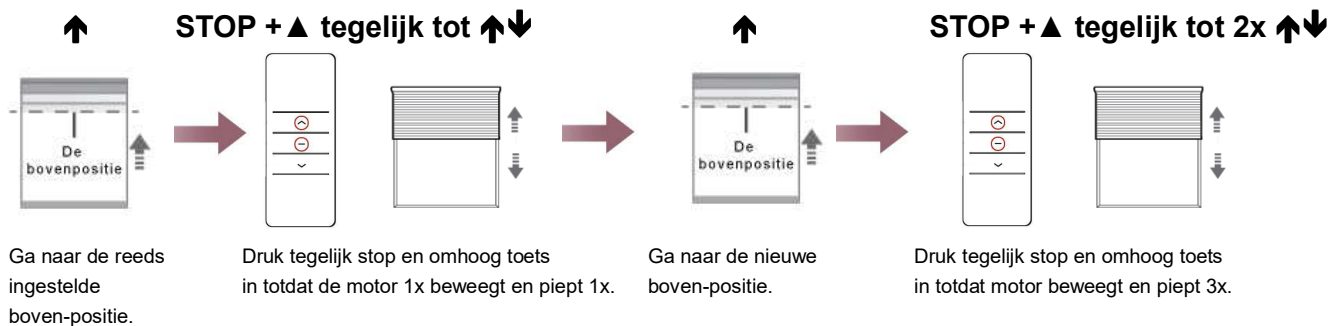
Optie C Alle zenders verwijderen



Optie D Puls en Tilt bediening

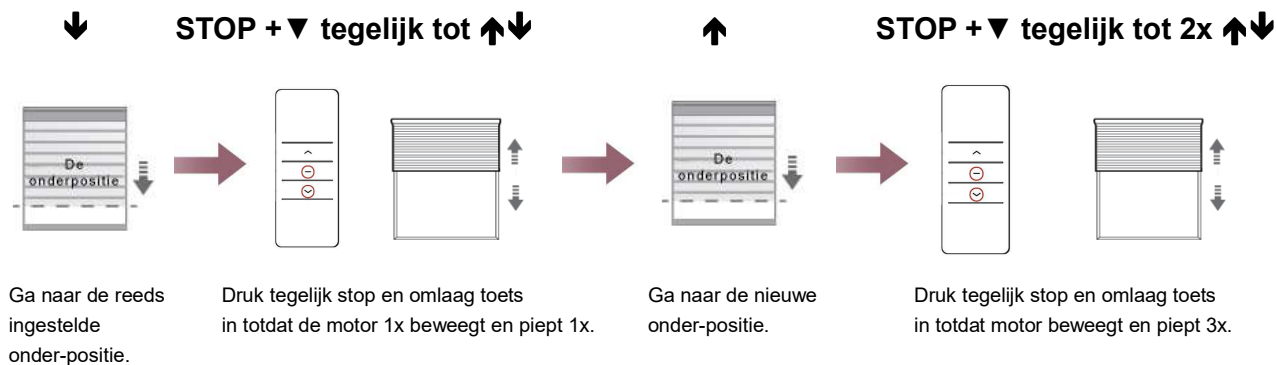


Optie H Het bijstellen van de boven positie



Indien het bijstellen niet mogelijk is, gaat u terug naar stap 3A of stap 3B.

Het bijstellen van de onder positie



Indien het bijstellen niet mogelijk is, gaat u terug naar stap 3A of stap 3B.